

LUZ DE CORTESIA ACRÍLICA

DESCRIÇÃO: Luz de Cortesia Acrílica com LED de alta intensidade. Corpo no formato redondo ou quadrado. Pode ser usada em todo tipo de embarcação.

ESPECIFICAÇÕES:

LED: 1 Led de 0,3W REDONDA E QUADRADA
2 Led de 0,3W ELÍPTICA

Tensão de operação: 12V;

Consumo de potência: 360mW;

Consumo corrente <0,02A

Alta durabilidade;

Alta resistência à vibração e choque mecânico;

Design moderno;

Parafusos de fixação em aço inox auto atarraxante

Etiqueta de fixação adesiva em policarbonato;

Opção de etiqueta de fixação personalizada;

Utilizada como luz de cortesia;

Cores de LED: Amarelo, Azul, Vermelho, Branco e Branco Quente.

LUZ DE CORTESIA ACRÍLICA

DESCRIÇÃO: Luz de Cortesia Acrílica com LED de alta intensidade. Corpo no formato redondo, quadrado ou elíptico. Pode ser usada em todo tipo de embarcação.

ESPECIFICAÇÕES:

LED: 1 Led de 0,3W REDONDA E QUADRADA

2 Led de 0,3W ELÍPTICA

Tensão de operação: 12V;

Consumo de potência: 360mW;

Consumo corrente <0,02A

Alta durabilidade;

Alta resistência à vibração e choque mecânico;

Design moderno;

Parafusos de fixação em aço inox auto atarraxante

Etiqueta de fixação adesiva em policarbonato;

Opção de etiqueta de fixação personalizada;

Utilizada como luz de cortesia;

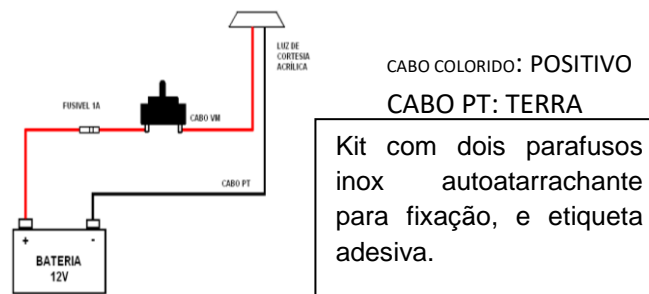
Cores de LED: Amarelo, Azul, Vermelho, Branco e Branco Quente.

INSTRUÇÕES DE INSTALAÇÃO

Ligar o cabo COLORIDO da Luz de cortesia acrílica a um fusível ligado a uma chave no painel de controle da embarcação. Esta chave deverá estar ligada ao positivo da Bateria;

Ligar o cabo preto da Luz de cortesia ao negativo da Bateria;

ESQUEMA DE LIGAÇÃO



INSTRUÇÕES DE FIXAÇÃO

Fixar os parafusos da luz seguindo referencia da marca de identificação localizada no corpo da mesma mantendo a virada para baixo;

Imprescindível limpar o corpo da luz de cortesia com álcool isopropílico;

Fixar a etiqueta adesiva em alumínio no corpo da luz de cortesia Acrílica;

ATENÇÃO:

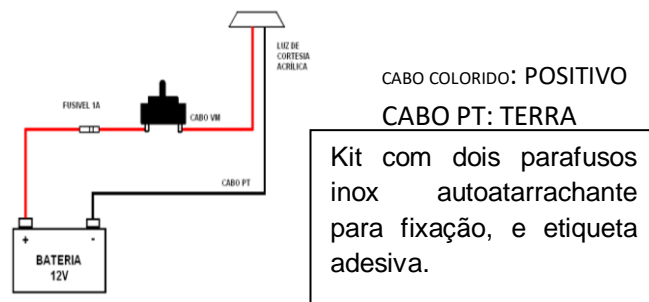
A INSTALAÇÃO DEVE SER FEITA POR UM PROFISSIONAL CAPACITADO

INSTRUÇÕES DE INSTALAÇÃO

Ligar o cabo COLORIDO da Luz de cortesia acrílica a um fusível ligado a uma chave no painel de controle da embarcação. Esta chave deverá estar ligada ao positivo da Bateria;

Ligar o cabo preto da Luz de cortesia ao negativo da Bateria;

ESQUEMA DE LIGAÇÃO



INSTRUÇÕES DE FIXAÇÃO

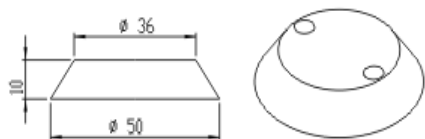
Fixar os parafusos da luz seguindo referencia da marca de identificação localizada no corpo da mesma mantendo a virada para baixo;

Imprescindível limpar o corpo da luz de cortesia com álcool isopropílico;

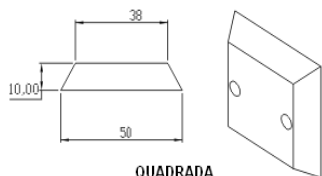
Fixar a etiqueta adesiva em alumínio no corpo da luz de cortesia Acrílica;

A INSTALAÇÃO DEVE SER FEITA POR UM PROFISSIONAL CAPACITADO

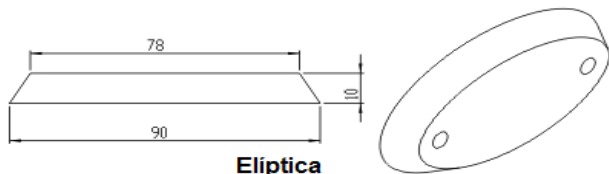
Dimensional:



REDONDA

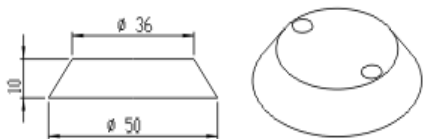


QUADRADA

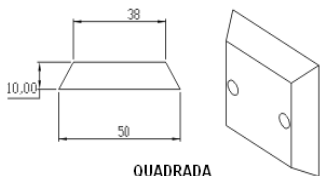


Elíptica

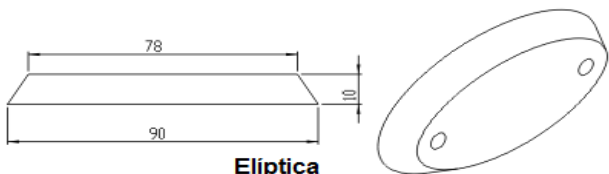
Dimensional:



REDONDA



QUADRADA



Elíptica

Manual: 21.101

LUZ DE CORTESIA ACRÍLICA

REDONDO	QUADRADO	ELÍPTICO
○ E1285 – BC	○ E1289 – BC	○ E1293 – BC
○ E1285-1-BCQ	○ E1289-1-BCQ	○ E1293-1-BCQ
○ E1286 - AZ	○ E1290 - AZ	○ E1294 - AZ
○ E1287 - VM	○ E1291 - VM	○ E1295 - VM
○ E1288 - AM	○ E1292 - AM	○ E1296 - AM

Arieltek Indústria e Comércio Ltda
Rua Itambé, 386, Jardim Ipiranga,
Americana-SP CEP: 13468-560
Fone:(19) 3461-6690
www.arieltek.com.br



LUZ DE CORTESIA ACRÍLICA

REDONDO	QUADRADO	ELÍPTICO
○ E1285 – BC	○ E1289 – BC	○ E1293 – BC
○ E1285-1-BCQ	○ E1289-1-BCQ	○ E1293-1-BCQ
○ E1286 - AZ	○ E1290 - AZ	○ E1294 - AZ
○ E1287 - VM	○ E1291 - VM	○ E1295 - VM
○ E1288 - AM	○ E1292 - AM	○ E1296 - AM

Arieltek Indústria e Comércio Ltda
Rua Itambé, 386, Jardim Ipiranga,
Americana-SP CEP: 13468-560
Fone:(19) 3461-6690
www.arieltek.com.br



Manual: 21.101