

CHAVE DE BATERIA – 230A COM ILUMINAÇÃO

A chave de bateria é projetada para 12, 24 ou 32 volts e 230A contínuo ou 345A momentâneo (máximo 5 minutos contínuos).

ATENÇÃO!!!

**NUNCA DESLIGAR A CHAVE COM O MOTOR FUNCIONANDO.
A DESCONEXÃO COMPLETA DANIFICA COMPONENTES DO
MOTOR E DO PAINEL DE COMANDO.**

ESPECIFICAÇÕES:

1. **Click de trava** da chave em todas as posições permitindo uma fácil leitura da função;
2. Corpo em **policarbonato de alto impacto**;
3. Contatos elétricos fabricados em **cobre especial**, garantindo um contato perfeito;
4. Para uso em sistemas de **12, 24 e 32 volts**;
5. Amperagem: **230A contínuo ou 345A momentâneo** (máximo 5 minutos contínuos).

ATENÇÃO

A chave de bateria é projetada como chave de desconexão e não deve ser usada como dispositivo de interrupção de carga (desconexão com o motor em funcionamento). Se a chave for desligada com o motor em funcionamento em uma situação de emergência, haverá a queima de componentes do motor e do painel. Caso seja desligada durante a partida, a **chave deverá ser substituída devido ao arco-voltáico que se formará**. Isto ocorre para qualquer tipo de chave de qualquer fabricante.

INSTRUÇÕES DE INSTALAÇÃO

(A INSTALAÇÃO DEVE SER EXECUTADA POR ELETRICISTA NÁUTICO QUALIFICADO)

MONTAGEM

A chave deverá estar localizada o mais próximo possível da bateria. O cabo da bateria e do motor de partida deve ser o mais curto possível. Montar a chave sobre uma superfície plana em um local que permaneça seco e protegido.

Se a Chave de Bateria for montada em uma área sujeita a corrosão, é recomendado que seja aplicado um líquido de revestimento (coating) nos terminais para proteção.

Para fazer os quatro furos de fixação, utilizar a própria chave como modelo. Utilizar parafusos M4.

FIAÇÃO

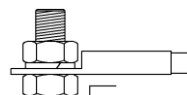
A bitola dos cabos da bateria deve estar de acordo com as especificações do fabricante do motor. Outras bitolas de cabos e terminais devem ser obtidas em normas específicas. Os terminais olhais devem ter diâmetro de 10mm. Todas as conexões devem estar firmemente apertadas.

CUIDADO!!!

**SE AS CONEXÕES NÃO ESTIVEREM FIRMEMENTES APERTADAS,
OCORRERÁ UM SOBREAQUECIMENTO EXCESSIVO DOS
TERMINAIS QUE DANIFICARÁ A CHAVE.**

Alinhe os terminais para que eles não causem torção aos parafusos. Após a conexão e montagem da chave, junte os cabos na posição e amarre com uma abraçadeira apropriada a não mais de 150mm da chave. Amarre o restante dos cabos com uma abraçadeira a cada 450mm.

INSTALAÇÃO DO TERMINAL OLHAL



CERTO



ERRADO

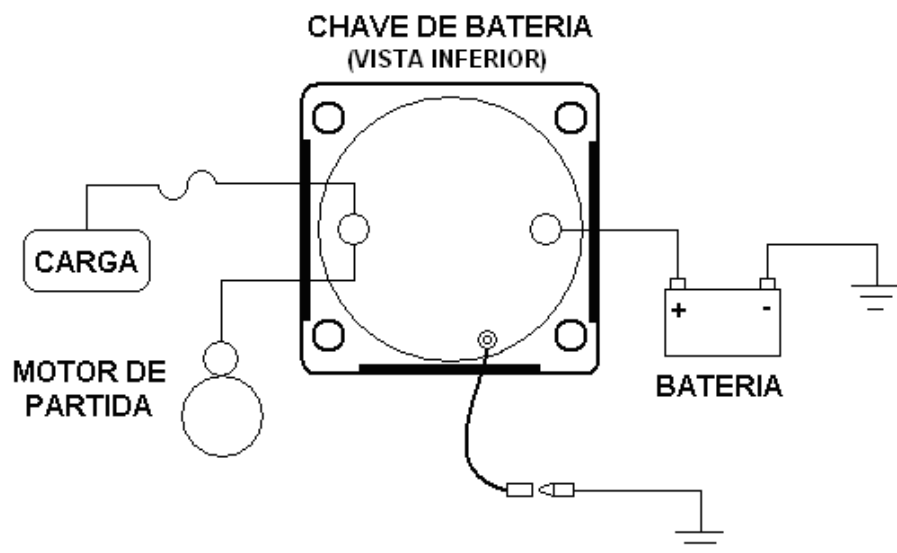
Remova somente a porca de cima! A remoção da porca de baixo causará danos à chave!

NOTA: Se a chave for montada de forma que os terminais fiquem expostos, então estes terminais devem ser isolados e cobertos a fim de evitar acidentes.

INDICAÇÃO ON/ OFF

Esta chave de bateria possui a opção de indicação de chave ligada ou desligada, onde a chave será iluminada quando o cursor estiver na posição ligada. Para utilizar esta opção, basta aterrar o cabo preto.

DIAGRAMA DE LIGAÇÃO



ATENÇÃO: A bateria deve ser ligada conforme mostra a figura acima (chave vista pelo lado de baixo com o lado fechado para cima). Caso a chave fique sempre iluminada, basta inverter a ligação da bateria com a carga que a iluminação funcionará corretamente.

CHAVE DE BATERIA – 230A COM ILUMINAÇÃO

CÓDIGO:
○ E1211



Arieltex Indústria e Comércio Ltda
Rua Itambé, 386, Jardim Ipiranga,
Americana-SP CEP: 13468-560
Fone:(19) 3461-6690
www.arieltex.com.br

