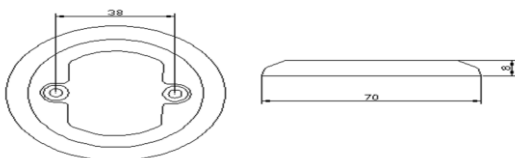


## LUMINÁRIA UTILITÁRIA NÁUTICA

### DESCRIÇÃO

Luz de aplicação interior e exterior com tecnologia a led de alta intensidade. Com design moderno pode ser utilizada em qualquer parte da embarcação. Luminária desenvolvida em Surface Montage Device (SMD), que facilita a aplicação do usuário na embarcação. Circuito eletrônico blindado em resina, aumentando a durabilidade da luminária contra maresia e vibrações. Parafusos em aço INOX alto atarrachante.

### Dimensional:

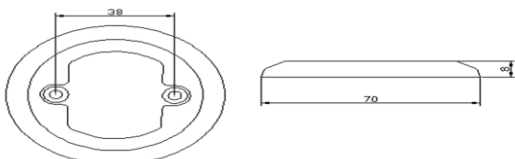


## LUMINÁRIA UTILITÁRIA NÁUTICA

### DESCRIÇÃO

Luz de aplicação interior e exterior com tecnologia a led de alta intensidade. Com design moderno pode ser utilizada em qualquer parte da embarcação. Luminária desenvolvida em Surface Montage Device (SMD), que facilita a aplicação do usuário na embarcação. Circuito eletrônico blindado em resina, aumentando a durabilidade da luminária contra maresia e vibrações. Parafusos em aço INOX alto atarrachante.

### Dimensional:



## ESPECIFICAÇÕES:

Tecnologia LED: 4 LEDS de alta intensidade  
Três opções em cores de LED: BRANCO FRIO  
BRANCO QUENTE E AZUL  
Tensão de operação: 12V;  
Consumo de potência: 0,48W @12V;  
Baixo Consumo de corrente: <0,04A;  
Alta durabilidade;  
Design moderno, montagem em superfície plana;  
Corpo em ABS  
Fácil instalação  
Parafusos de montagem em AÇO INOX

## ESPECIFICAÇÕES:

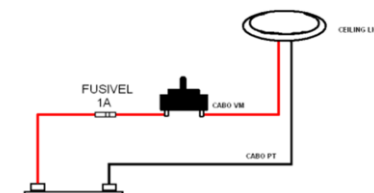
Tecnologia LED: -4 LEDS de alta intensidade  
Três opções em cores de LED: BRANCO FRIO  
BRANCO QUENTE E AZUL  
Tensão de operação: 12V;  
Consumo de potência: 0,48W @12V;  
Baixo Consumo de corrente: <0,04A;  
Alta durabilidade;  
Design moderno, montagem em superfície plana;  
Corpo em ABS  
Fácil instalação;  
Parafusos de montagem em AÇO INOX

## INSTRUÇÕES DE INSTALAÇÃO

A instalação deve ser feita conforme descrito abaixo:

Ligar o cabo COLORIDO da Luminária a um fusível ligado a uma chave no painel de controle da embarcação. Esta chave deverá estar ligada ao positivo da Bateria;

Ligar o cabo preto da Luminária ao negativo da Bateria;

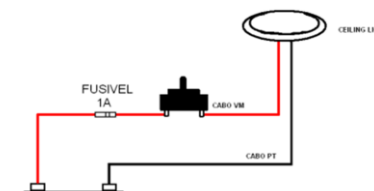


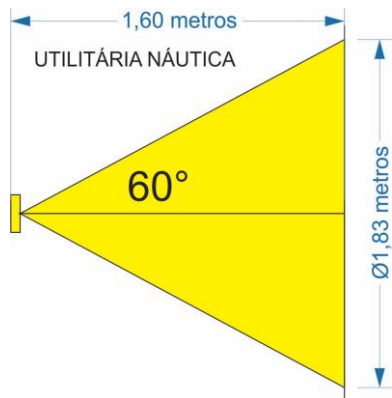
## INSTRUÇÕES DE INSTALAÇÃO

A instalação deve ser feita conforme descrito abaixo:

Ligar o cabo COLORIDO da Luminária a um fusível ligado a uma chave no painel de controle da embarcação. Esta chave deverá estar ligada ao positivo da Bateria;

Ligar o cabo preto da Luminária ao negativo da Bateria;





LUMINOSIDADE UTILITARIA NÁUTICA BC	
35 lux	1,60 metros
Ângulo de iluminação 60°	

LUMINOSIDADE UTILITARIA NÁUTICA BCQ	
21 lux	1,60 metros
Ângulo de iluminação 60°	

**ATENÇÃO:**  
**A INSTALAÇÃO DEVE SER FEITA POR**  
**UM PROFISSIONAL CAPACITADO**

EM CASO DE DÚVIDAS ENTRE EM  
 CONTATO COM O SETOR DE SUPORTE  
 TÉCNICO ARIELTEK ATRAVÉS DO SITE

[www.arieltek.com.br](http://www.arieltek.com.br)

OU DIRETAMENTE NO E-MAIL:

[suporte@arieltek.com.br](mailto:suporte@arieltek.com.br)

Manual: 21.045

## LUMINÁRIA UTILITÁRIA NÁUTICA



- E1236 – PT/BC FRIO
- E1240 – PT/BC QUENTE
- E1279 – PT/AZUL
- E1235 – BC/BC FRIO
- E1239 – BC/BC QUENTE
- E1278 – BC/AZUL
- E1237 – PR/BC FRIO
- E1241 – PR/BC QUENTE
- E1280 – PR/AZUL
- E1238 – DR/BC FRIO
- E1242 – DR/BC QUENTE

Arieltek Indústria e Comércio Ltda  
 Rua Itambé, 386, Jardim Ipiranga,  
 Americana-SP CEP: 13468-560  
 Fone:(19) 3461-6690  
[www.arieltek.com.br](http://www.arieltek.com.br)

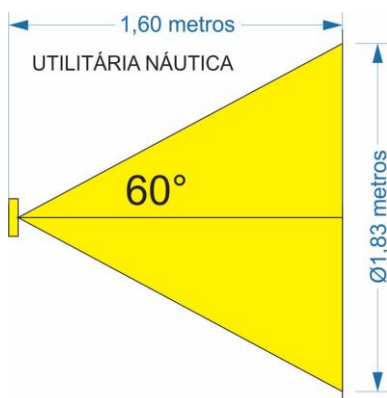


## LUMINÁRIA UTILITÁRIA NÁUTICA



- E1236 – PT/BC FRIO
- E1240 – PT/BC QUENTE
- E1279 – PT/AZUL
- E1235 – BC/BC FRIO
- E1239 – BC/BC QUENTE
- E1278 – BC/AZUL
- E1237 – PR/BC FRIO
- E1241 – PR/BC QUENTE
- E1280 – PR/AZUL
- E1238 – DR/BC FRIO
- E1242 – DR/BC QUENTE

Arieltek Indústria e Comércio Ltda  
 Rua Itambé, 386, Jardim Ipiranga,  
 Americana-SP CEP: 13468-560  
 Fone:(19) 3461-6690  
[www.arieltek.com.br](http://www.arieltek.com.br)



LUMINOSIDADE UTILITARIA NÁUTICA BC	
35 lux	1,60 metros
Ângulo de iluminação 60°	

LUMINOSIDADE UTILITARIA NÁUTICA BCQ	
21 lux	1,60 metros
Ângulo de iluminação 60°	

**ATENÇÃO:**  
**A INSTALAÇÃO DEVE SER FEITA POR**  
**UM PROFISSIONAL CAPACITADO**

EM CASO DE DÚVIDAS ENTRE EM  
 CONTATO COM O SETOR DE SUPORTE  
 TÉCNICO ARIELTEK ATRAVÉS DO SITE

[www.arieltek.com.br](http://www.arieltek.com.br)

OU DIRETAMENTE NO E-MAIL:

[suporte@arieltek.com.br](mailto:suporte@arieltek.com.br)

Manual: 21.045