

CHAVE SELETORA DE BATERIAS – 3 POSIÇÕES COM ILUMINAÇÃO

A chave seletora de baterias ARIELTEK possui pólo simples e duas posições, o que permite a seleção entre uma de duas baterias ou a desconexão completa das baterias. **A chave de bateria é projetada para 6, 12, 24 ou 32 volts e 230A contínuo ou 345A momentâneo (máximo 5 minutos contínuos).**

ATENÇÃO!!!

**NUNCA DESLIGAR A CHAVE COM O MOTOR FUNCIONANDO.
A DESCONEXÃO COMPLETA DANIFICA COMPONENTES DO
MOTOR E DO PAINEL DE COMANDOS.**

A chave de bateria é projetada como chave de desconexão e não deve ser usada como dispositivo de interrupção de carga (desconexão com o motor em funcionamento). Se a chave for desligada com o motor em funcionamento em uma situação de emergência, haverá a queima de componentes do motor e do painel. Caso seja ligada ou desligada durante a partida, a **chave deverá ser substituída** para prevenir possíveis falhas nos contatos devido ao arco-voltáico que se formará. Isto ocorre para qualquer tipo de chave de qualquer fabricante.

ESPECIFICAÇÕES:

1. Seleção entre uma de duas baterias ou a completa desconexão de ambas as baterias;
2. **Click de trava** da chave em todas as posições permitindo uma fácil leitura da função;
3. Corpo em **policarbonato de alto impacto** para proteção elétrica das conexões;
4. Contatos elétricos fabricados em **cobre especial**, com uma maior área de contato;
5. Para uso em sistemas de **6, 12, 24 e 32 volts**;
6. Amperagem: **230A contínuo ou 345A momentâneo** (máximo 5 minutos contínuos)

INSTRUÇÕES DE INSTALAÇÃO

(A INSTALAÇÃO DEVE SER EXECUTADA POR ELETRICISTA NÁUTICO QUALIFICADO)

MONTAGEM

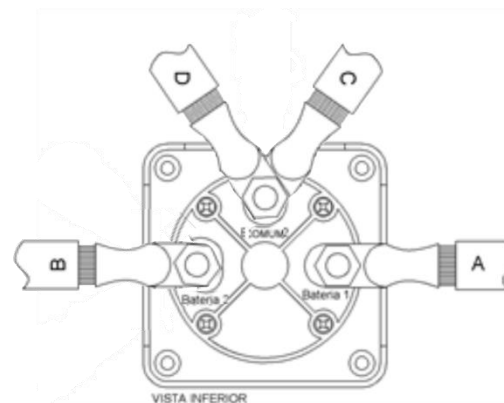
A chave deverá estar localizada o mais próximo possível da(s) bateria(s). O cabo da bateria e do motor de partida deve ser o mais curto possível. Montar a chave sobre uma superfície plana em um local que permaneça seco e protegido.

Para fazer os quatro furos de fixação, utilizar a própria chave como modelo. Utilizar parafusos M5.

FIACÇÃO

A bitola dos cabos da bateria deve estar de acordo com as especificações do fabricante do motor. Outras bitolas de cabos e terminais devem ser obtidas em normas específicas. Os terminais olhais devem ter diâmetro de 10mm. Todas as conexões devem estar firmemente apertadas. Alinhe os terminais para que eles não causem torção aos parafusos. Após a conexão e montagem da chave, junte os cabos na posição e amarre com uma abraçadeira apropriada a não mais de 150mm da chave. Amarre o restante dos cabos com uma abraçadeira a cada 450mm.

MONTAGEM RECOMENDADA DOS CABOS NA CHAVE



1. Conecte o cabo A que vem do positivo da bateria 1 no terminal 1 da chave – Bateria 1;

2. Conecte o cabo B que vem do positivo da bateria 2 no terminal 2 da chave – Bateria 2;

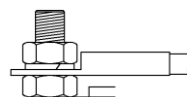
3. Conecte o cabo C que vai para o motor de partida e o cabo D que vai para os acessórios (carga) no terminal COMUM da chave.

NOTA: Se a chave for montada de forma que os terminais fiquem expostos, então estes terminais devem ser isolados e cobertos a fim de evitar acidentes.

OPERAÇÃO

Sempre reserve uma bateria para o motor de partida. Use a segunda bateria para luzes, acessórios, instrumentos e etc. Use a posição 1+2 (ambas em paralelo) para emergências.

INSTALAÇÃO DO TERMINAL OLHAL



CERTO



ERRADO

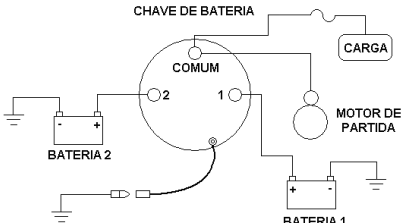
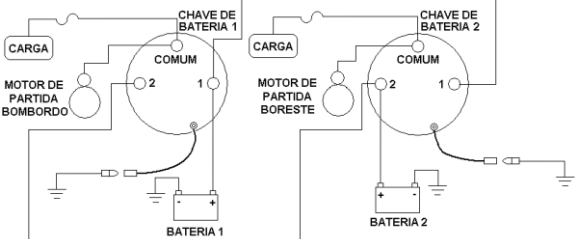
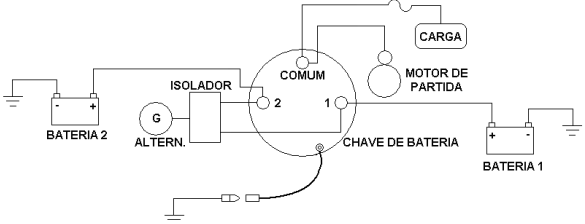
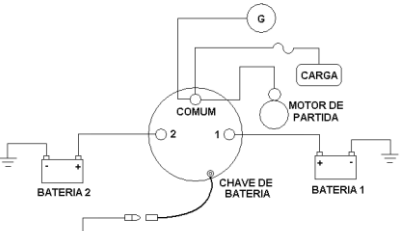
Remova somente a porca de cima! A remoção da porca de baixo causará danos à chave!

INDICAÇÃO LIGADA/ DESLIGADA

Esta chave de bateria possui a opção de indicação de chave ligada ou desligada, onde a chave será iluminada ao posicionar o cursor na bateria que estiver ligada. Para utilizar esta opção, basta aterrar o cabo preto.

DIAGRAMA DE LIGAÇÃO

ATENÇÃO: faça com que as conexões nos terminais 1 e 2 estejam na mesma polaridade.

<p>ESQUEMA 1 1 CHAVE 2 BATERIAS 1 MOTOR</p>	<p style="text-align: center;"><u>VISTA INFERIOR</u></p> 
<p>ESQUEMA 2 2 CHAVES 2 BATERIAS 2 MOTORES</p>	<p style="text-align: center;"><u>VISTA INFERIOR</u></p> 
<p>ESQUEMA 3 1 CHAVE 2 BATERIAS 1 ISOLADOR 1 ALTERNADOR 1 MOTOR</p>	<p style="text-align: center;"><u>VISTA INFERIOR</u></p> 
<p>ESQUEMA 4 1 CHAVE 2 BATERIAS 1 ALTERNADOR 1 MOTOR</p>	<p style="text-align: center;"><u>VISTA INFERIOR</u></p> 

CHAVE SELETORA DE BATERIAS – 230A 3 POSIÇÕES COM ILUMINAÇÃO

CÓDIGO:
○ E1214



Arieltek Indústria e Comércio Ltda
Rua Itambé, 386, Jardim Ipiranga,
Americana-SP CEP: 13468-560
Fone:(19) 3461-6690
www.arieltek.com.br

